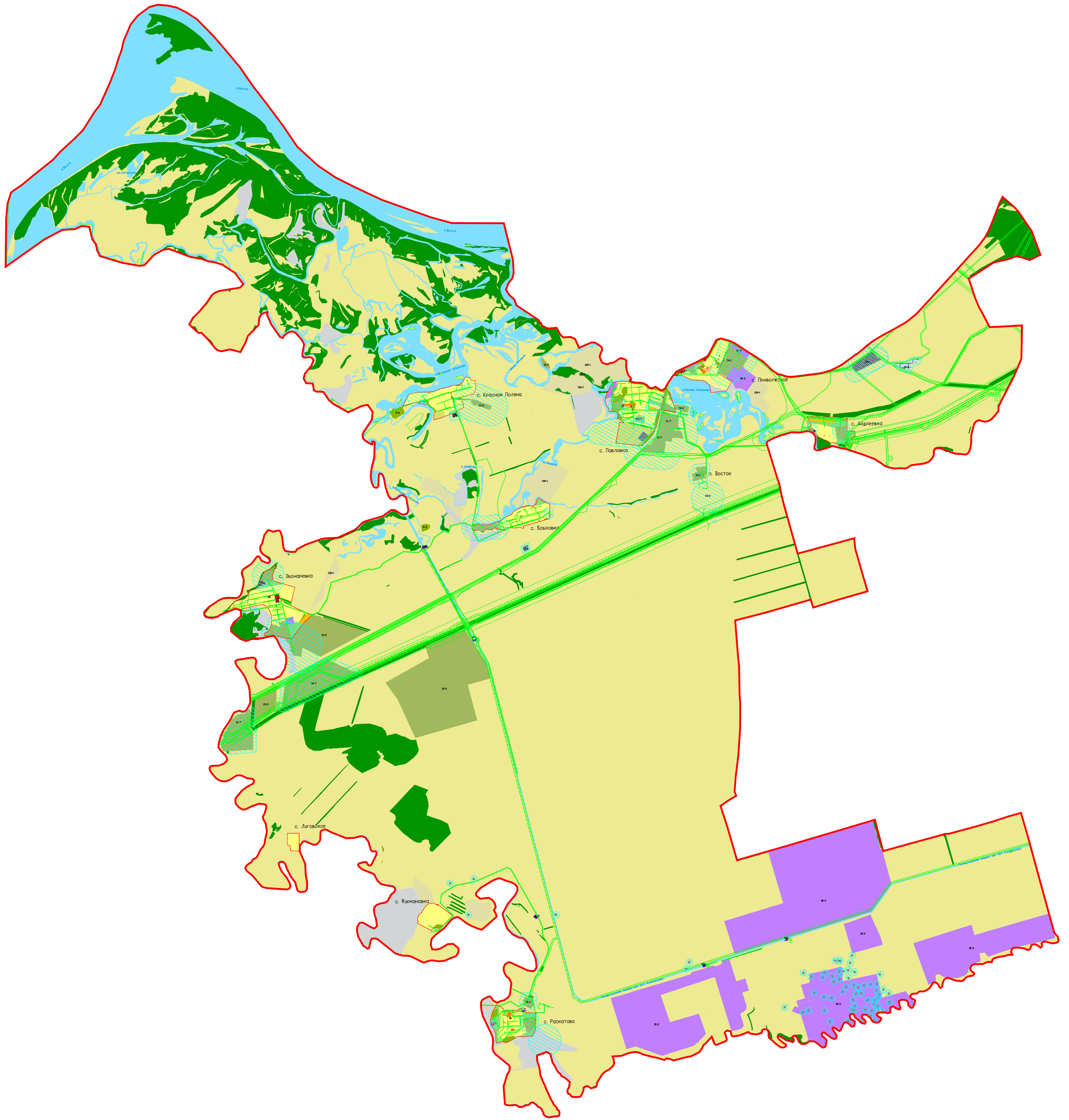


Правила землепользования и застройки Приволжского муниципального образования Марковского муниципального района Саратовской области

Карта границ зон с особыми условиями использования территории Приволжского муниципального образования Марковского муниципального района Саратовской области



Условные обозначения и описания территориальных зон

- Границы**
- Граница Приволжского муниципального образования Марковского муниципального района
 - Границы населенных пунктов Приволжского МО Марковского муниципального района

- Жилые зоны**
- X-1 Зона застройки индивидуальными жилыми домами
 - X-2 Зона застройки малоэтажными жилыми домами, блокированной застройки и многоквартирными домами
 - X-3 Зона застройки объектами дошкольного, начального общего и среднего общего образования
 - X-4 Зона перспективного развития индивидуальной и малоэтажной жилой застройки

- Общественно-деловые зоны**
- OD-1 Зона административно-делового и коммерческого назначения
 - OD-2 Зона спортивного назначения
 - OD-3 Зона размещения объектов здравоохранения и соцзащиты
 - OD-4 Зона размещения объектов религиозного назначения

- Производственно-коммунальные зоны**
- PK-2 Зона производственно-коммунальных объектов IV класса опасности (с СЗЗ 100 м)
 - PK-4 Зона пожарных депо
 - Зоны сельскохозяйственного использования**
 - CX-1 Зона сельскохозяйственных угодий
 - CX-2 Зона сельскохозяйственного производства
 - CXH-1 Зона сельскохозяйственных угодий (с/х назначения)

- Природно-рекреационные зоны**
- P-1 Зона парков, скверов, бульваров
 - P-2 Зона зеленых насаждений общего пользования
 - P-3 Рекреационная зона
 - P-4 Зона акватории

- Зоны транспортной и инженерной инфраструктуры**
- TI-1 Зона объектов инженерной инфраструктуры
 - TI-2 Зона объектов транспортной инфраструктуры

- Зоны специального назначения**
- SO-1 Зона размещения кладбищ
 - SO-2 Зона специального назначения

Территории, на которые градостроительный регламент не распространяется

- Земли водного фонда
- Земли лесного фонда
- Земли сельскохозяйственного назначения
- Земли публичного использования (сложившаяся территория общего пользования)
- Земли добычи полезных ископаемых

Зоны с особыми условиями использования территории

- Санитарно-защитные зоны
- Охранная зона инженерных сетей

		Администрация Приволжского муниципального образования Марковского муниципального района Саратовской области		
ГИП		Правила землепользования и застройки Приволжского муниципального образования Марковского муниципального района Саратовской области		
Начгр.				
Исполнитель				
		МАСШТАБ 1:45000	стадия	лист
			ПЗЗ	3
		Карта границ зон с особыми условиями использования территории Приволжского МО Марковского муниципального района Саратовской области	000 "Энгельсторгсервис" г. Энгельс 2024 г.	