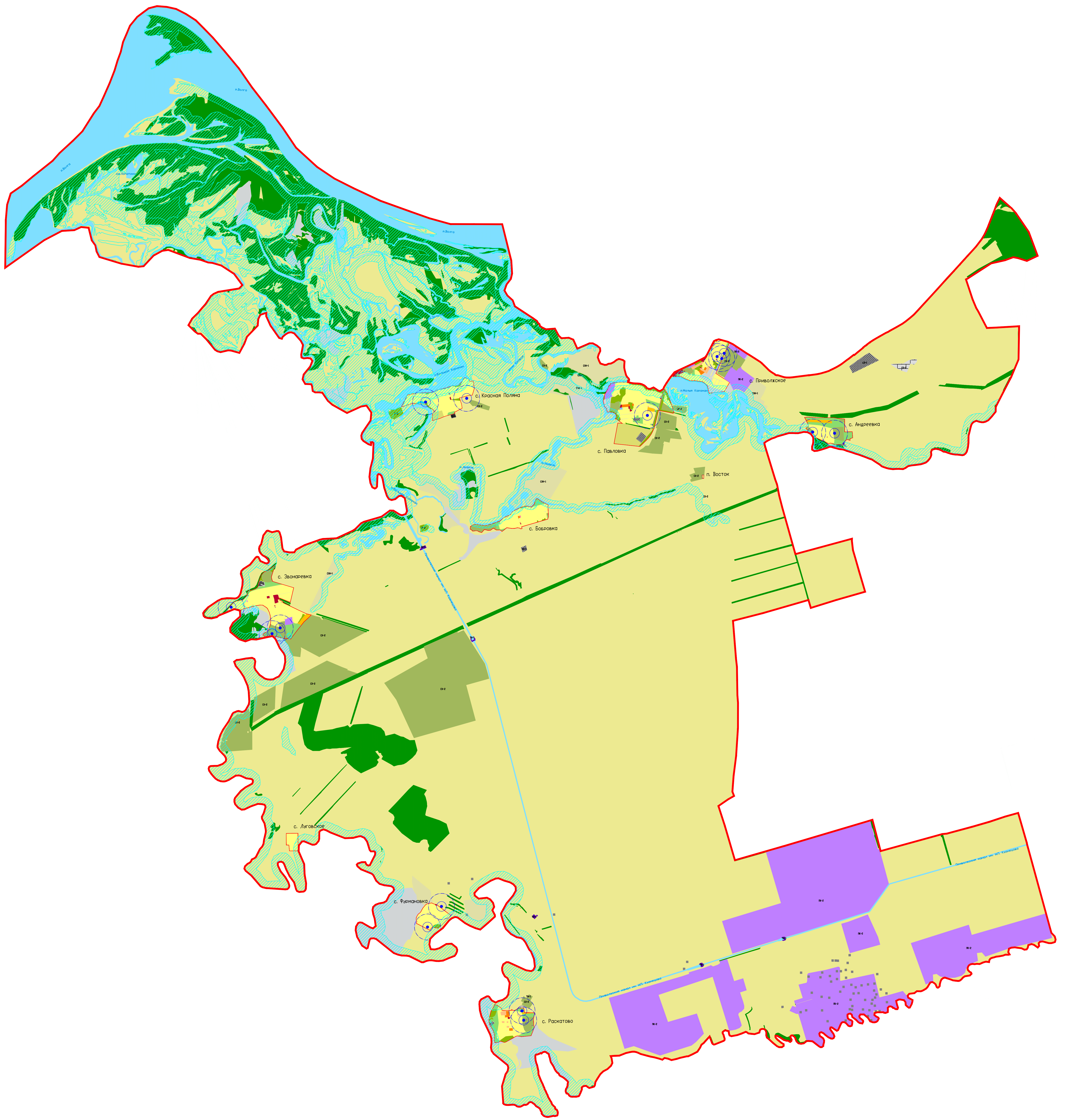


Правила землепользования и застройки Приволжского муниципального образования
 Марковского муниципального района Саратовской области
 Карта границ водоохранных зон территории Приволжского муниципального образования
 Марковского муниципального района Саратовской области



- Условные обозначения и описания территориальных зон**
- Границы**
- Граница Приволжского муниципального образования Марковского муниципального района
 - Границы населенных пунктов Приволжского МО Марковского муниципального района
- Жилые зоны**
- Ж-1: Зона застройки индивидуальными жилыми домами
 - Ж-2: Зона застройки малоэтажными жилыми домами, блокированной застройки и многоквартирными домами
 - Ж-3: Зона застройки объектами дошкольного, начального общего и среднего общего образования
 - Ж-4: Зона перспективного развития индивидуальной и малоэтажной жилой застройки
- Общественно-деловые зоны**
- ОД-1: Зона административно-делового и коммерческого назначения
 - ОД-2: Зона спортивного назначения
 - ОД-3: Зона размещения объектов здравоохранения и соцзащиты
 - ОД-4: Зона размещения объектов религиозного назначения
- Производственно-коммунальные зоны**
- ПК-2: Зона производственно-коммунальных объектов IV класса опасности (с СЗЗ 100 м)
 - ПК-4: Зона пожарных депо
- Зоны сельскохозяйственного использования**
- СХ-1: Зона сельскохозяйственных угодий
 - СХ-2: Зона сельскохозяйственного производства
 - СХН-1: Зона сельскохозяйственных угодий (с/х назначения)

- Природно-рекреационные зоны**
- Р-1: Зона парков, скверов, бульваров
 - Р-2: Зона зеленых насаждений общего пользования
 - Р-3: Рекреационная зона
 - Р-4: Зона акватории
- Зоны транспортной и инженерной инфраструктуры**
- ТИ-1: Зона объектов инженерной инфраструктуры
 - ТИ-2: Зона объектов транспортной инфраструктуры
- Зоны специального назначения**
- СО-1: Зона размещения кладбищ
 - СВ-1: Зона специального назначения

- Территории, на которые градостроительный регламент не распространяется**
- Земли водного фонда
 - Земли лесного фонда
 - Земли сельскохозяйственного назначения
 - Земли публичного использования (сложившаяся территория общего пользования)
 - Земли добычи полезных ископаемых
- Зоны с особыми условиями использования территории**
- Водоохранные зоны
 - Зона 1-го пояса санитарной охраны источника питьевого водоснабжения
 - Зона 2-го пояса санитарной охраны источника питьевого водоснабжения
 - Зона 3-го пояса санитарной охраны источника питьевого водоснабжения

		Администрация Приволжского муниципального образования Марковского муниципального района Саратовской области		
ГИП		Правила землепользования и застройки Приволжского муниципального образования Марковского муниципального района Саратовской области		
Начгр.				
Исполнитель				
		МАСШТАБ 1:45000	стадия	лист
			ПЗЗ	4
		Карта границ водоохранных зон территории Приволжского МО Марковского муниципального района Саратовской области	000 "Энгельсторгсервис" г. Энгельс 2024 г.	